

TOIMISTOESITE



SAUNAKALLION KOULU, JÄRVENPÄÄ

YRITYKSEN OMISTAJAT

Pietarinen Teppo Sakari
Synt. 25.03.1955, Honkajoki

- Arkkitehtitutkinto Teknillinen Korkeakoulu 1983
- Arkkitehtisuunnittelijoiden rekisteri no 1195
- Arkkitehdit Perko ja Rautamäki Oy:n palveluksessa 1979 - 8/1998
- 8/1998 lähtien yrittäjä / P&R Arkkitehdit Oy:n toimitusjohtaja

Rautamäki Simo Olavi
Synt. 10.08.1941 Joensuu

- Arkkitehtitutkinto Teknillinen Korkeakoulu 1970 ,
- Arkkitehtisuunnittelijoiden rekisteri no 273
- Opiskeluaikana töissä arkkitehtitoimistoissa Olli Vikstedt ja Matti Hakala 1969-1977 Vantaan kaupungin palveluksessa opetus- ja sivistystoimen apulaiskaupunginarkkitehtina
- vuodesta 1977 yrittäjänä
- Arkkitehdit Perko ja Rautamäki Oy:ssä 1977 - 8/1998
- 8/1998 lähtien P&R Arkkitehdit Oy (hallituksen puheenjohtaja)
- luennoitsijana Opetushallituksen koulurakennusseminaareissa.
- jäsenenä Opetushallituksen työryhmissä, jotka laativat ainekohtaisten opetustilojen suunnitteluohjeita.
- Luonnontieteiden opetuksen tilat ja välineet 1997
- Kotitalouden opetustilat & työturvallisuus 1999
- Peruskoulun teknisen työn opetustilat 2001
- Peruskoulun tekstiilityön opetustilat 2001
- Peruskoulun ja lukion kuvataiteiden opetustilat 2005

PÄÄSUUNNITTELIJAT

Pääsuunnittelutehtävät hoitaa tapauskohtaisesti joko Simo Rautamäki tai Teppo Pietarinen.

YRITYKSEN MUU HENKILÖKUNTA

Antman Sinikka

- Arkkitehtitutkinto Teknillinen Korkeakoulu
- P&R Arkkitehdit Oy:n palveluksessa 2008 lähtien

Lahti Erkki
Synt. 05.01.1965

- Suunnitteluassistentti 1984
- P&R Arkkitehdit Oy:n palveluksessa 2002 lähtien

Ojala Teemu
Synt. 04.03.1979

- Arkkitehtitutkinto Teknillinen Korkeakoulu 2008
- P&R Arkkitehdit Oy:n palveluksessa 2002 lähtien, ATK-tukihenkilö

Peltola Marja-Liisa
Synt. 01.09.1950

- Rakennusarkkitehtitutkinto Lahden Teknillinen Oppilaitos 1977
- P&R Arkkitehdit Oy:n palveluksessa 2001 lähtien

Saarela Jorma

- Rakennusarkkitehtitutkinto Lahden Teknillinen Oppilaitos 1978
- P&R Arkkitehdit Oy:n palveluksessa 2009 lähtien

- Salmi Pekka
Synt. 01.12.1971
- Arkkitehtitutkinto Teknillinen Korkeakoulu 1999
- P&R Arkkitehdit Oy:n palveluksessa 1998 lähtien
- Ylönen Leila
Synt. 05.12.1954
- Arkkitehtitutkinto Teknillinen Korkeakoulu 1984
- P&R Arkkitehdit Oy:n palveluksessa 2000 lähtien

YRITYKSEN KUVAUS

Laadunvarmistus

Toimistolla on käytössä laatujärjestelmä (ISO 9001).

Referenssit

P&R Arkkitehdit Oy:n asiakkaita ovat pääasiassa Etelä-Suomen kunnat ja kuntayhtymät. Toimistomme päätoimiala on julkisten palvelurakennusten ja peruskorjausten suunnittelu, joihin henkilökuntamme on erityisesti perehtynyt.

Tekniset valmiudet, johtaminen, organisointi

Toimistomme päätoimipaikka on Tikkurilan Veturiellä. Käytössämme on yhdeksän työasemaa varustettuina tarvittavilla cad-ohjelmilla (AutoCAD R2007 + ARK-sovellus 9 kpl sekä tuotemallinnusohjelmat Autodesk Revit 2011 5 kpl), tarvittavilla yleisohjelmilla (Word, Excel, PhotoShop) sekä sähköpostilla ja internet-yhteyksillä (ADSL). Niiden välityksellä olemme yhteydessä tilaajan edustajiin ja erikoissuunnittelijoihin.

Työkanta ja työntekijöiden määrä projektin aikana sovitetaan siten, resurssimme ovat riittävät projektin läpiviemiseen.

Projektin vetäjä työskentelee tiiviissä yhteistyössä tilaajan edustajien, erikoissuunnittelijoiden sekä viranomaisten kanssa. Kaikki suunnittelu suoritetaan tietokoneavusteisesti. Projektinvetäjä on hankkeessa mukana alusta lähtien ja vastaa laatujärjestelmän noudattamisesta.

Vastuuvakuutus

Toimistollamme on konsultin vastuuvakuutus (Tapiola).

Lähestymistapa, vastaavuus tilaajan tarpeisiin, yhteistoiminta ja vuorovaikutteisuus

Tavaramerkkimme on kustannuspuitteessa pysyminen ja käyttäjäläheinen suunnittelu. Tilaajan tahtoa kunnioitetaan. Toiminnan vaatimuksiin perehdymme pienintä yksityiskohtaa myöten. Olemme jatkuvassa suorassa kontaktissa käyttäjiin, erikoissuunnittelijoihin ja viranomaisiin, joilta saatavaa palautetta hyödynnämme prosessin eri vaiheissa.

Tavoitteenamme on arkkitehtonisesti korkeatasoinen, mutta samanaikaisesti taloudellinen ja erittäin hyvin toimiva, ympäristöönsä hyvin sopeutuva suunnitelma. Pyrimme ratkaisuihin, joilla rakennusten pinta-ala ja tilavuus säädetään järkevälle tasolle tinkimättä kuitenkaan riittävästä mitoituksesta kaikkialla. Tämä saavutetaan tarkalla toiminnallisella suunnittelulla, joka vaatii runsaasti aikaa ja asiaan paneutumista sekä käyttäjien edustajilta että suunnittelijoilta.

TEKEMIÄMME HANKE- JA ESISUUNNITELMIA 2002-2010

PERUSKOULUT JA LUKIOT

KYRKSLÄTTS SVENSKA SKOLCENTRUM, n. 12 250 m²ka

PUOLIMATKAN KOULU, Hyvinkää, n. 8 100 m²ka

LUMO, Vantaa, lukio 540 oppilasta, 13500 m²ka (lukio on osa monitoimitaloa)

HYÖKKÄLÄN KOULUKESKUS, Tuusula, n. 10 250 m²ka

MARTIN KOULUN LAAJENNUS JA PÄIVÄKOTI, n. 1500 m²ka

HAKUNILAN KOULU, Vantaa, n. 6 000 m²br

SAUNAKALLION KOULU (ala-aste), Järvenpää, peruskorjaus 1625 m²br, laajennus n. 3000 m²br

VEIKKOLAN II KOULU JA III PÄIVÄKOTI, Kirkkonummi, n. 5 500 brm².

KARTANONRANNAN KOULU JA PÄIVÄKOTI, Kirkkonummi, n. 5400 brm²

MASALAN KOULU, Kirkkonummi, n, 2000 brm²

JOKINIITYN KOULU, Kirkkonummi, 6000 brm², 2009

OJANIITUN KOULU, Lohja, n, 3500 brm², 2010

AMMATTIOPPILAITOKSET

VALKEAKOSKEN AMMATTIOPPILAITOKSEN tilojen käyttö- ja laajennussuunnitelmat, n. 20 000 m²ka

OMNIA LEPPÄVAARAN TOIMIPISTEEN PERUSKORJAUS JA METALLIOSASTON LAAJENNUS 2001, n. 4000 m²ka

VANTAAN AMMATTIOPISTO VARIA, Vantaa, Tennistien toimipiste, n.16 000 m²br

OMNIA LEPPÄVAARAN TOIMIPISTEEN LAAJENNUS JA PERUSKORJAUS 2005-2007, n. 7 600 m²ka

PORVOON AMMATTIOPISTO, Porvoo, tietopalvelukeskus, 709 m²br

VANTAAN AMMATTIOPISTO VARIA, Vantaa, Rälssitien toimipiste, n. 13 400 m²br

HYVINKÄÄN AMMATTIOPPILAITOS, n. 3 000 m²br

KERAVAN AMMATTIOPISTO JA SIPOON LUKIO, 4 050 m²br

LAUREA-AMMATTIKORKEAKOULU, Keravan toimipisteen lisärakennuksen esisuunnittelu, L, n. 6000 m²ka, 2007

MERCURIA BUSINESS SCHOOLIN LAAJENNUS, Vantaa, L, n. 2500 m²br, 2008

ESKOLA-aikuiskoulutuskeskuksen muutos alakouluksi, Valkeakoski, P, n. 5100 m²br, 2009

PÄIVÄKODIT

MARTIN PÄIVÄKOTI, Hyvinkää, 980 m²ka

MARTIN KOULUN YHTEYDESSÄ OLEVA PÄIVÄKOTI, Hyvinkää, 773 m²ka

NEIDONKALLION PÄIVÄKOTI, Kirkkonummen tyyppipäiväkotihanke, n. 1050 m²br

PÄIVÄKOTI KALEVA, Helsinki, peruskorjaus, 537 m²br

PÄIVÄKOTI AITTA, Helsinki, peruskorjaus, 328 m²br

PALOASEMAT

LOHJAN PALOASEMA, Lohja, 3 220 m²ka

HYVINKÄÄN PALOASEMA, 3 900 m²ka

KERAVA-TUUSULA PALOASEMA, 3 500 m²ka

LIIKE- JA TOIMISTORAKENNUKSET

KORSONPORTTI, Vantaa, 3177 m²ka, 2002

TAPIOLA-RYHMÄN PÄÄKONTTORIKIINTEISTÖJEN PERUSKORJAUSTYÖT, Espoo, 2003-2007

TAPIOLA-RYHMÄN HELSINGIN KESKUSTAKIINTEISTÖJEN PERUSKORJAUSTYÖT, 2006-2007

- Koy Hauki (ent. Bensowin talo) Etelä Esplanadi 22

- Koy Kaisaniemenkatu 13

LAUREA-AMMATTIKORKEAKOULU / TOIMISTORAKENNUS, Kerava lisärakennuksen esisuunnittelu, L, n. 6000 m²ka

TEOLLISUUS- JA VARASTORAKENNUKSET

VTK-Kiinteistöt Oy:n teollisuushalli, Vantaa, U, n. 8000 m²ka, 2006

VTK-Kiinteistöt Oy Halmekuja, Vantaa, teollisuuskorttelin aluesuunnitelma, n. 47 000 m²ka, 2006-2007

KOPAL Oy:n teollisuus- ja varastorakennus, Helsinki, 1000 m²ka, 2006

PUUKESKUS OY, Vantaan toimipiste, n. 4000 m²ka, 2007

PUUKESKUS OY, Lahden toimipiste, n. 5000 m²ka, 2007

SUUNNITTELEMIAMME KOHTEITA 2002-2010

U= uudisrakennus
P= muutos ja peruskorjaus
L= lisärakennus / laajennus
TP = pääsuunnittelijana Teppo Pietarinen
SR = pääsuunnittelijana Simo Rautamäki

PERUSKOULUT JA LUKIOT

ANTTILAN KOULU (yläaste), Lohja, P, 1000 m²ka, L 2000 m²ka, 2003, SR

METSOLAN KOULU (ala-aste), Lohja, L luokat 382 m²ka + neuvola 100 m²ka, 2004, SR

LUMO, lukio 540 oppilasta, U 13500 m²ka (lukio on osa monitoimitaloa) Vantaa, 2003, SR

HYÖKKÄLÄN KOULUKESKUS, Tuusula, L 1460 m²ka, P 8786 m²ka, 2004, TP

RUSUTJÄRVEN KOULU, Tuusula, L 235 m²ka, II-vaihe, L 399.5 m²ka, P 208 m²ka, 2003, TP

MARTIN KOULUN LAAJENNUS JA PÄIVÄKOTI, Hyvinkää, L 1503 (päiväkoti 773) m²ka, 2004, TP

JÄRVENPÄÄN YHTEISKOULU, L 180 m²ka, P n.8000 m²ka, 2006, TP

JÄRNEFELTIN KOULU, Lohja, L 1150 m²ka, P n. 1700 m²ka, 2005, SR

KYRKSLÄTTS SVENSKA SKOLCENTRUM, P 2200 m²ka, L 4500 m²ka, 2007, TP

SAUNAKALLION KOULU (ala-aste), Järvenpää, P n. 1625 m²br rakenteilla, L n. 3000 m²br, 2009, TP



MÄNTSÄLÄN LUKIO, 350 oppilasta, U 4500 m²ka, 2007, TP

EHNROOSIN KOULU, Mäntsälä, P n.6000 brm², rakennusvaihe, TP

DICKURSBY SKOLA OCH DAGHEM, Vantaa, L n. 1080 brm², P n. 2700 brm², suunnitteluvaihe, TP



PUOLIMATKAN KOULU (ylä-, ala-aste, esiopetus), Hyvinkää, 2004, P 2800 m²ka, L 5300 m²ka, TP

MARTINLAAKSON LUKIOT TILAT MERCURIA BUSINESS SCHOOLIN YHTEYTEEN, Vantaa, L n. 2500 m²br, P n. 800 m²br, 2010, TP

ESKOLA-aikuiskoulutuskeskuksen muutos alakouluksi, Valkeakoski, P 5100 m²ka, rakennusvaihe, TP

AMMATTIOPPILAITOKSET JA MUUT OPPILAITOKSET

TUUSULAN SOSIAALIALAN OPPILAITOKSEN LAAJENNUS, L 743 m²ka, 2002, SR

PEKKA HALOSEN AKATEMIA, Tuusula, lisärakennus, L 855 m²ka, 2002, SR

VALKEAKOSKEN AIKUISKOULUTUSKESKUS, Valkeakoski, oppilasasuntola ja huoltorakennus, P 2002, TP

VALKEAKOSKEN AIKUISKOULUTUSKESKUS, Valkeakoski, Penttilä-rakennus, L 172 m²br, P 1942 m²br, 2003, TP

JÄRVENPÄÄN AMMATTIOPISTO, Järvenpää, L 255 m²ka, P n. 2000 m²ka, 2004, SR

OMNIA UPSEERINKADUN TOIMIPISTEEN LAAJENNUS JA PERUSKORJAUS 2005-2007, L n. 4700 m²ka, P n. 2900 m²ka, 2007, TP

EDUPOLI, Porvoo, harjoitusyritys D-talon ullakolle, L 310 m²ka, 2004, SR

PORVOON AMMATTIOPISTO, Porvoo, tietopalvelukeskus, L 709 m²br, 2006, SR

OMNIA LAKELANKADUN KEITTIÖIDEN MUUTOSTYÖ, P n. 650 m²ka, 2005, TP

HYVINKÄÄN TERVEYDENHOITO- JA KAUPPAOPPILAITOS, L,2100 M²ka, 2005, SR

LAUREA-AMMATTIKORKEAKOULU, Keravan toimipisteen lisärakennuksen esisuunnittelu, L n. 6000 m²ka

VALKEAKOSKEN AMMATTIOPISTO, Valkeakoski, Metallitalon laajennus, L 650 brm², 2006, TP



VANTAAN AMMATTIOPISTO VARIA, Tennistien toimipiste, Vantaa, L n.12500 m²br, P n. 3500 m²br, 2006, SR

VANTAAN AMMATTIOPISTO VARIA, Rälssitien toimipiste, Vantaa, L n.6300 m²br, P n. 300 m²br, 2008, SR

RIIHIMÄEN AMMATTIOPISTO RIKASTAMO 2, L n. 1800 m²br, 2008, TP

MERCURIA BUSINESS SCHOOLIN LAAJENNUS, Vantaa, L n. 2500 m²br, , P n. 800 m²br 2010, TP

OMNIA UPSEERINKADUN TOIMIPISTEEN 2. LAAJENNUS JA PERUSKORJAUS, L n. 3000 m²ka, P n. 1000 m²ka, rakennusvaihe, TP



VALKEAKOSKEN AMMATTI- JA AIKUISOPISTO, Valkeakoski, laajennus ja muutostyö, L n. 3700 brm², P n. 1600 brm², rakennusvaihe, TP

NURMIJÄRVEN AMMATTIOPISTO, auto-osaston laajennus ja saneeraus, L n. 3000 m²ka, 2008, SR

KERAVAN AMMATTIOPISTON LOGISTIIKKAOSASTO, L n. 850 m²ka, 2008, P n. 2700 m²ka, 2009, SR

PORVOON AMMATTIOPISTO, keittiö-, leipomo – konditoria - ja ruokasalitilojen muutos ja peruskorjaus, P n. 1040 m²ka, 2008, SR

PORVOON AMMATTIOPISTO, sähkö-kemia- talotekniikka – auto - ja logistiikkaosastojen muutos ja peruskorjaus, P n. 4400 m²ka, 2009, SR

PORVOON AMMATTIOPISTO, kauneudenhoitotilojen muutos - ja peruskorjaus, P n. 100 m²ka, 2009, SR

ASUNNOT

AS.OY PÄHKINÄRAITTI, PÄHKINÄLEHTO JA PÄHKINÄKAARI, Vantaa, parvekkeiden ja julkisivujen peruskorjaus, 2004, TP

AS OY TAKAMETSÄNTIE, peruskorjaus, 2007, 6-asuntoinen rivitaloyhtiö, TP

AS OY HAUKKANIEMI, peruskorjaus, 2007, 27-asuntoinen rivitaloyhtiö, TP

LINJASANEERAUSKOHTEET

- As Oy Haagantori, 2007, TP
- As Oy Artturi Kannistontie 3 ja 10, 2007, TP
- As Oy Steniuksentie 35, 2007, TP
- As Oy Laajasuontie 8, 2007, TP
- As Oy Punavuorenkatu 17, 2008, TP
- As Oy Haagan Urheilutie 18, 2008, TP
- As Oy Adolf Lindforsintie 1,3 ja 9 taloteknisen saneerauksen suunnitelmien tarkistus, 2008
- As Oy Poutuntie 4 ja 10, 2009, TP
- As Oy Santavuorentie 4, 6 ja 7, 2009, TP
- As Oy Porvoonkatu 21, Helsinki, 2009, TP
- As oy Kuuskulma, Helsinki, 2009, TP



ULLAKKORAKENTAMISKOHTEET

- Ullakkorakentamiskohde As Oy Punavuorenkatu 17 (selitysvaihe)
- Ullakkorakentamiskohde Porvoonkatu 14 ja Vesilinnankatu 19, 2009, TP

JULKISIVUSANEERAUSKOHTEET

- As Oy Tilkanmäki, Helsinki, 2009, TP
- As Oy Koroistentie 3 ja 5, Helsinki, rakennusvaihe, TP
- As Oy Viherhovi, Espoo, rakennusvaihe, TP

HOITOKOTI KIELORINNE, Vantaa Kielotie 12-14, toimistotilojen muutos vanhusten hoitokotitiloiksi, 2007, 300 m²ka

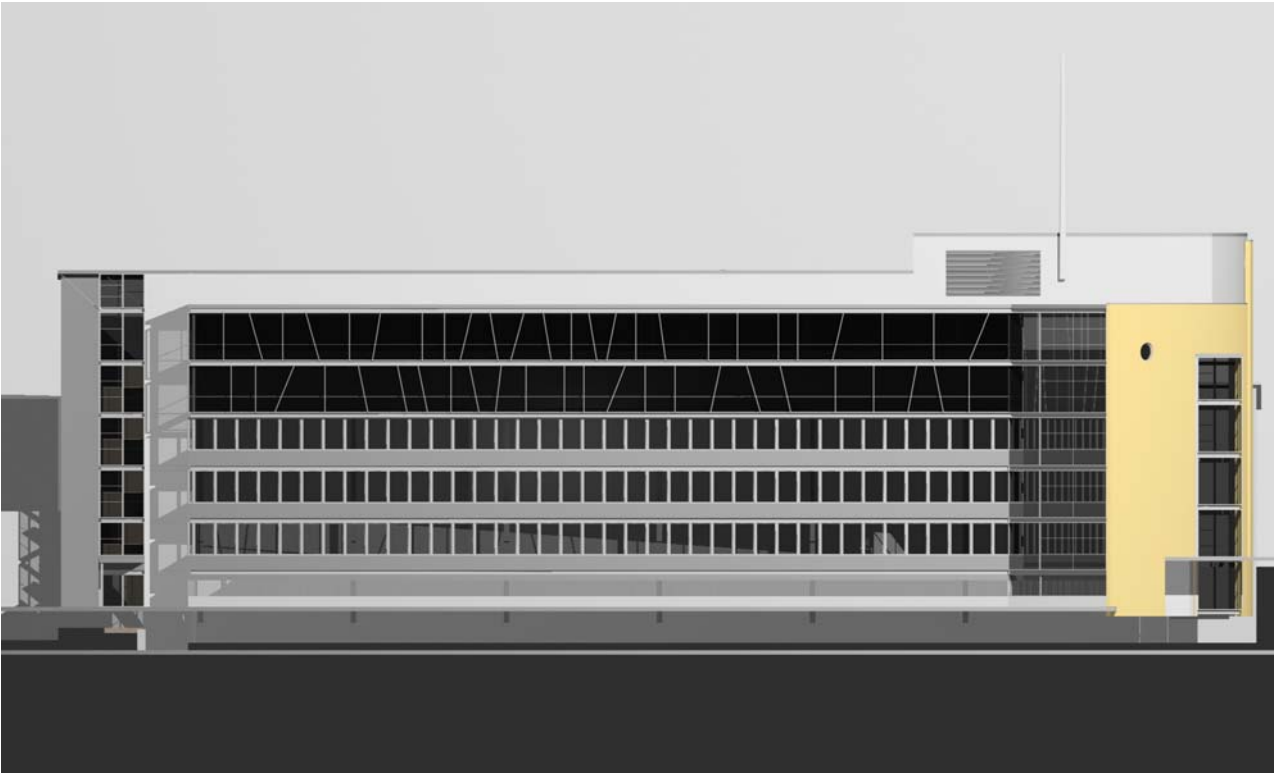
USEITA OMAKOTITALOJA JA VAPAA-AJAN ASUNTOJA

LIIKE- JA TOIMISTORAKENNUKSET

KORSONPORTTI, Vantaa, U, 3177 m²ka, hankesuunnitelma 2002

TAPIOLA-RYHMÄN PÄÄKONTTORIKIINTEISTÖJEN PERUSKORJAUSTYÖT, Espoo, 2003-2007

TAPIOLA-RYHMÄN HELSINGIN KESKUSTAKIINTEISTÖJEN PERUSKORJAUSTYÖT, Kiinteistö Oy Hauki (Bensowin talo), 2006-2007, TP



LAUREA-AMMATTIKORKEAKOULU / TOIMISTORAKENNUS, Kerava lisärakennuksen esisuunnittelu, L, n. 6000 m²ka

VTK KIINTEISTÖT OY, useiden toimitilojen muutos ja peruskorjaushankkeet, 2004-2010, TP

URHEILUHALLIT

LUMO, Vantaa, U, liikuntahalli 1300 m², paini- ja tanssisalit 550 m², 2001-2003, SR

TIKKURILAN URHEILUTALON PERUSKORJAUS, Vantaa-Tikkurila, 1370 m²ka, 2004-2009, SR

TIKKURILAN HARJOITUSJÄÄHALLIN LAAJENNUS, Vantaa-Tikkurila, 2003, SR

TIKKURILAN JÄÄHALLIN PERUSKORJAUS- JA MUUTOS, Vantaa-Tikkurila, 2003, SR
TIKKURILAN JÄÄHALLIN LAAJENNUS, Vantaa-Tikkurila, luonnossuunnitelmia 2003, SR
LISÄKSI LUKUISA MÄÄRÄ OPPILAITOSTEN YHTEYTEEN RAKENNETTUJA 400-500 M²:N
LIIKUNTASALEJA, SR ja TP

PÄIVÄKODIT

MARTIN KOULUN YHTEYDESSÄ OLEVA PÄIVÄKOTI, Hyvinkää, L, 773 m²ka, 2004, TP
MAAHISEN PERHEPUISTON TOIMINTARAKENNUS, Järvenpää, U, 300 brm², luonnosvaihe, TP
PÄIVÄKOTI KALEVA, Helsinki, peruskorjaus, 537 m²br, 2009, TP
PÄIVÄKOTI AITTA, Helsinki, peruskorjaus, luonnosvaihe, 328 m²br, TP
DICKURSBY SKOLA OCH DAGHEM, Vantaa, U n. 780 brm², suunnitteluvaihe, TP

SOSIAALI- JA TERVEYSALAN RAKENNUKSET

KOIVUKYLÄN SOSIAALI- JA TERVEYSASEMA, P, n. 8 800 m²ka, 2007, TP
ESPOON KAUPUNKI, SOUKANKAARI 4, NEUVOLATILAT, P, n. 600 m²ka, 2009, TP
VTK KIINTEISTÖT OY, KARSIKKOKUJA 17, vammaispalveluiden ja lastensuojelun tilat, turvakoti,
Vantaa, P, n. 2 700 m²ka, 2009, TP

MONITOIMITALOT



LUMO, (lukio, auditorio, liikuntahalli, paini- ja tanssisalit, sivukirjasto, ravintola, yhteis palvelupiste),
Vantaa, U, 13500 m² ka, 2003, SR

TEOLLISUUS- JA VARASTORAKENNUKSET

OY LINDAB AB, TEOLLISUUSRAKENNUS 1998-2007, 5000 m²ka, TP
VTK-Kiinteistöt Oy:n teollisuushalli, Vantaa, U, n. 8000 m²ka, luonnosvaihe
VTK-Kiinteistöt Oy Halmekuja, teollisuuskorttelin aluesuunnitelma, n. 47 000 m²ka, 2006
KOPAL Oy:n teollisuus- ja varastorakennus, Helsinki, L, 1000 m²ka, 2009, SR
PUUKESKUS OY, Vantaan toimipiste, U, n. 4000 m²ka, 2009, TP
PUUKESKUS OY, Lahden toimipiste, U, n. 5000 m²ka, 2009, TP

PALOASEMAT



HYVINKÄÄN PALLOASEMA, Hyvinkää, U, 2700 m²ka, 2009, SR



YHTEISPELASTUSASEMA, Helsinki-Vantaan lentoasema, 6800 m²br, 2003, SR



HAVUKOSKEN PALLOASEMA, Vantaa, 2291 kem², rakenteilla, TP

MUUT

OY TEBOIL AB, n. 35 huolto-asemaa eri puolilla Suomea, muutostöitä ja laajennuksia, 2000-2005

OY TEBOIL AB, Kirkkonummi, huoltoasemarakennus, U, n. 900 m²ka, 2003, TP

OY TEBOIL AB, Vantaa Tammisto, huoltoasemarakennus, U, n. 1100 m²ka, 2005, TP

OY TEBOIL AB, Vantaa Nuolitie, huoltoasemarakennus, U, n. 650 m²ka, suunnitteluvaihe, TP



KULLO GOLF, Kulloby, U, klubirakennus 1000 m²ka, 2003, SR

MARTIN SEURAKUNTATALO, Hyvinkää, U, 544 m²br, 2004, TP

HYVINKÄÄN SERAKUNTAKESKUKSEN JA KIRKON MUUTOSTYÖT, P, 2004-2008, TP

PÄIVÄKOTI NAPERO, Pornainen, julkisivusaneeraus, 2009, TP